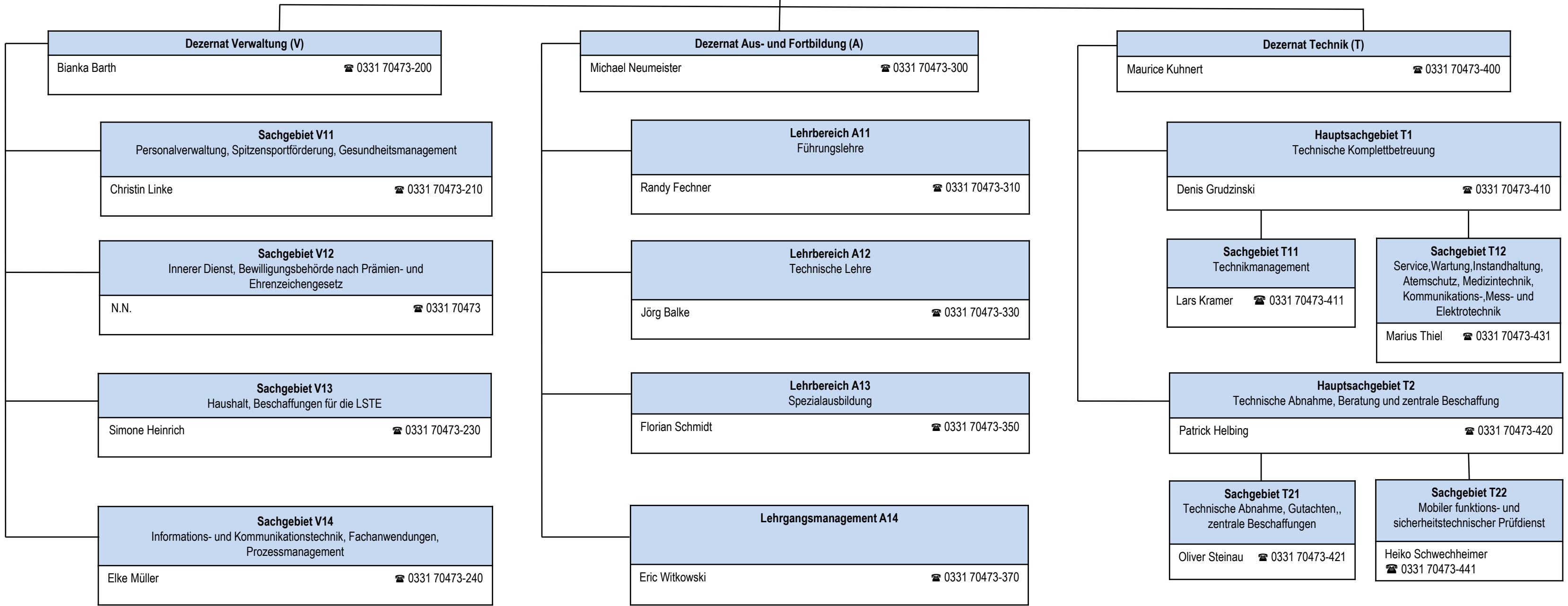


Personalratsvorsitzender:	Nico Dommert
Gleichstellungsbeauftragte:	Linda Bänisch
Datenschutzbeauftragter:	Danny Busse
Sicherheitsbeauftragter:	Jörg Hartnigk, Mathias Voigt
Antikorruptionsbeauftragter:	Denis Grudzinski
Strahlenschutzbeauftragter:	Jörg-Peter Balke
Brandschutzbeauftragter:	Theodor Eichholz

Leitungsbüro, Öffentlichkeitsarbeit, Qualitäts- und Projektmanagement (L1)	
Danny Busse	☎ 0331 70473-105

Einrichtungsleitung (L)	
Heinz Rudolph	☎ 0331 70473-100

Waldbrandkompetenzzentrum (WBZZ)	
Uwe Becker	☎ 0331 70473-500



Dezernat Verwaltung (V)	
Bianka Barth	☎ 0331 70473-200

Sachgebiet V11 Personalverwaltung, Spitzensportförderung, Gesundheitsmanagement	
Christin Linke	☎ 0331 70473-210

Sachgebiet V12 Innerer Dienst, Bewilligungsbehörde nach Prämien- und Ehrenzeichengesetz	
N.N.	☎ 0331 70473

Sachgebiet V13 Haushalt, Beschaffungen für die LSTE	
Simone Heinrich	☎ 0331 70473-230

Sachgebiet V14 Informations- und Kommunikationstechnik, Fachanwendungen, Prozessmanagement	
Elke Müller	☎ 0331 70473-240

Dezernat Aus- und Fortbildung (A)	
Michael Neumeister	☎ 0331 70473-300

Lehrbereich A11 Führungslehre	
Randy Fechner	☎ 0331 70473-310

Lehrbereich A12 Technische Lehre	
Jörg Balke	☎ 0331 70473-330

Lehrbereich A13 Spezialausbildung	
Florian Schmidt	☎ 0331 70473-350

Lehrgangsmanagement A14	
Eric Witkowski	☎ 0331 70473-370

Dezernat Technik (T)	
Maurice Kuhnert	☎ 0331 70473-400

Hauptsachgebiet T1 Technische Komplettbetreuung	
Denis Grudzinski	☎ 0331 70473-410

Sachgebiet T11 Technikmanagement	
Lars Kramer	☎ 0331 70473-411

Sachgebiet T12 Service, Wartung, Instandhaltung, Atemschutz, Medizintechnik, Kommunikations-, Mess- und Elektrotechnik	
Marius Thiel	☎ 0331 70473-431

Hauptsachgebiet T2 Technische Abnahme, Beratung und zentrale Beschaffung	
Patrick Helbing	☎ 0331 70473-420

Sachgebiet T21 Technische Abnahme, Gutachten, zentrale Beschaffungen	
Oliver Steinau	☎ 0331 70473-421

Sachgebiet T22 Mobiler funktions- und sicherheitstechnischer Prüfdienst	
Heiko Schwechheimer	☎ 0331 70473-441